

**BESCHREIBUNG** *discription*

Ventiltyp 63 mit Antrieb 7303

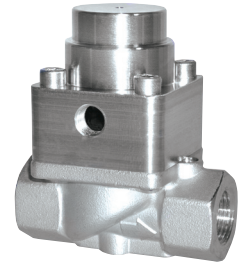
**fremdgesteuertes Absperrventil, vakuumtauglich 10<sup>-6</sup> mbar**

In Ruhestellung ist das Ventil durch Feder- und Mediumdruck geschlossen. Wird der Antrieb mit Steuerdruck beaufschlagt, hebt dieser den Steuerkolben und gleichzeitig auch den Ventilteller an.

Valve Type 63 with actuator 7303

**externally controlled shut-off valve, suitable for vacuum 10<sup>-6</sup> mbar**

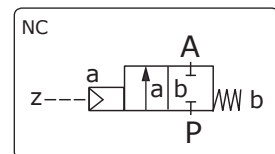
Valve closed by spring force in rest position - NC. When the actuator (cylinder) is pressurised the piston (spindle) is lifted of the seat (orifice) directly.



**TECHNISCHE DATEN** *technical data*

Eigenschaften <i>features</i>	Ausführung <i>version</i>
<b>Funktionen</b> <i>function</i>	
Steuerungsart <i>principle of control</i>	fremd- und direktgesteuert <i>externally controlled and direct acting</i>
Konstruktion <i>konstruktion</i>	Sitzventil <i>seat valve</i>
Schaltprinzip <i>operating principle</i>	NC - mit Federkraft geschlossen <i>NC - normally closed with spring</i>
<b>Spezifikation</b> <i>specification</i>	
Anschluss <i>connection</i>	Gewinde G3/8
Druck <i>pressure</i>	0 ... 10 bar (rel.), 0,00001 mbar ... 1 mbar Vacuum
Durchflussmedium <i>fluid</i>	gasförmig, flüssig bis 600 mm <sup>2</sup> /s <i>gaseous, liquified fluids up to 600 mm<sup>2</sup>/s viscosity</i>
Temperatur Medium <i>fluid temperature</i>	-30°C ... +130°C
Temperatur Umgebung <i>ambient temperature</i>	-10°C ... +60°C
<b>Werkstoffe</b> <i>materials</i>	
Ventilgehäuse <i>valve body</i>	Edelstahl 1.4581 <i>stainless steel AISI 316 Ti</i>
metallische Innenteile <i>metallic internal parts</i>	Edelstahl 1.4571 <i>stainless steel 316</i>
Dichtung <i>sealing</i>	EPDM
<b>Elektrischer Anschluss</b> <i>electrical connection</i>	
Pilotventil, siehe see type Type 72:	
Spannung <i>voltage</i>	entfällt, siehe Pilotventil BR72 <i>not applicable, see pilotvalve type72</i>
<b>externer Druckanschluss</b> <i>external pressure control</i>	
Steuerdruck <i>pilot pressure</i>	4 ... 8 bar
Steuermedium <i>pilot media</i>	saubere geölte oder trockene Druckluft <i>clean oiled or dry air</i>
Steueranschluss <i>pilot connection</i>	G1/8
<b>Einbauanleitung</b> <i>mountion instructions</i>	
beliebig <i>in any position</i>	

**SCHALTSYMBOL** *switching symbol*



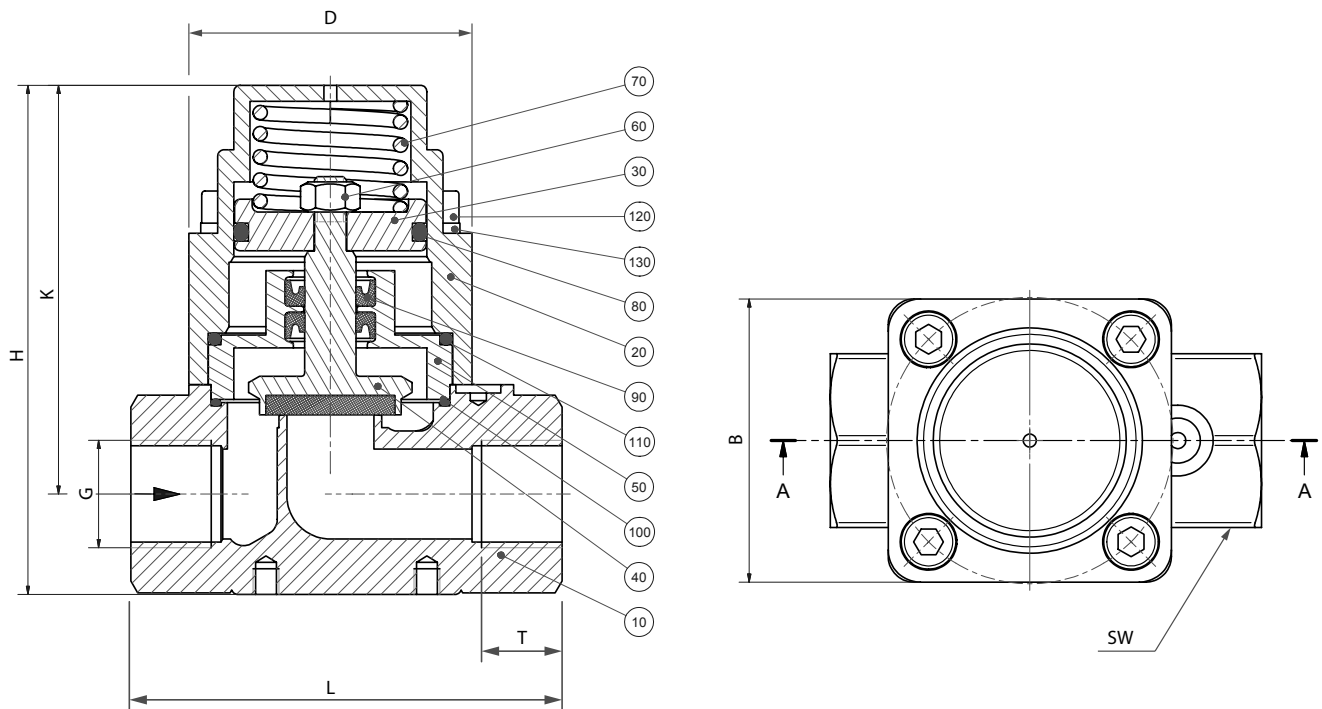
**72-10 MS** 3/2-Wege Magnetventil, direktgesteuert  
**72-06 VA** 3/2-way Solenoid Valve, direct acting



↑  
gehoben. Das Ventil ist durch Federkraft wirkenden Antrieben geschlossen.  
↑  
the solenoid lifts the the operation. They is solenoid tube.

**SCHALTSYMBOL** *switching symbol*




**063.003907**  
**A6322/0806/7303-NU 0-10bar G3/8**

Pos.	Benennung	definition	Material	material
10	Armatur	valve body	1.4581	AISI 318
20	Antriebszylinder	actuator	1.4581	AISI 318
30	Antriebskolben	piston	1.4571	AISI 316 Ti
40	Spindel/ Teller kompl.	spindle/ disk	1.4301/EPDM	AISI 304 / EPDM
50	Scheibe	disk	1.4571	AISI 316 Ti
60	Mutter	nut	V2A	AISI 304
70	Feder	spring	1.4310	AISI 302
80	O-Ring	o-ring	EPDM	EPDM
90	Nutring	groove ring	EPDM	EPDM
100	O-Ring	o-ring	EPDM	EPDM
110	O-Ring	o-ring	EPDM	EPDM
120	Schraube	screw	V2A	AISI 304
130	Federring	lock washer	V2A	AISI 304

**techn. Werte-Tabelle G3/8**

Anschluss connection G	Sitz seat Ø mm	Durchfluss flowrate m³/h	Bezeichnung type	Artikel-code article code	Druck pressure bar	Abmessungen (mm)						
						H	K	L	SW	B	T	kg
3/8	13	3,3	<b>A6322/0806/7003-NU</b>	<b>063.003907</b>	<b>0-10</b>	79	64	67	27	44x44	14	0,6