

IP 68 Magnetventile für Fahrsicherheitszentren und Springbrunnentechnik

Schulung eines Fahrzeugführers mit dem sicheren Umgang seines Fahrzeuges im Gefahrenbereich, ist heute ein wichtiger Bestandteil bei Fahrschulen, Feuerwehren, Polizei und Privatpersonen. volle Straßen, schnelle Autos – heute mehr denn je muss der Fahrzeugführer jede Situation im Straßenverkehr sicher beherrschen.

Fahrsicherheitszentren (FSZ)

Im Auftrag des ADAC werden in Deutschland für diesen Zweck Fahrsicherheitszentren geplant und gebaut. Auf diesem Fahrgelände wird die Fahrpraxis anhand eines Parcours eingehend vermittelt. Eine der Disziplinen ist das kontrollierte Ausweichen eines Hindernisses bei voller Fahrt, bzw. eine Vollbremsung vor einem Hindernis.

Ventiltechnik von Buschjost-MV

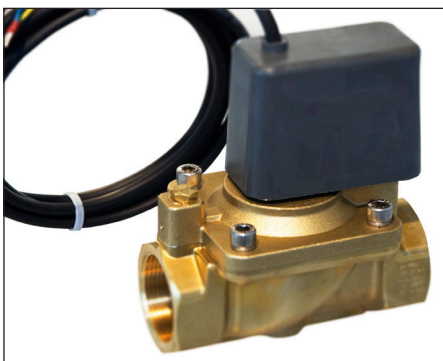
Hindernisse sind nicht mehr gestapelte Pappkartons, sondern in der Fahrbahn eingelassene Wasserspritzdüsen, welche bei Bedarf und für den Fahrer unverhofft eine Wasserwand auftauchen lässt. Wichtig ist der Überraschungseffekt, die **Wasserwand** muss blitzartig auftauchen. Damit das effektiv und zuverlässig abläuft werden vorzugsweise Magnetventile von Buschjost MV für die Düsenbalken verwendet.

Ventillösungen

Der Anwender weiß die Qualität der Buschjost-Ventile aus Vlotho/Westfalen zu schätzen:

Entwickelt aus der Baureihe 40

- als Schnellöffnungsventile (die Öffnungszeit beträgt unter 50 msek.),
- mit Sonderschutz IP68 (hohe Dauerhafte Feuchtigkeit) unter widrigen Einbaubedingungen (Salze, Reifenabrieb), erfüllen die Ventile zuverlässig Ihren Dienst, im Sommer wie im Winter.



Es sind aber weitere BJ-Ventile auf dem Fahrgelände, wie z.B. im Untergrund:

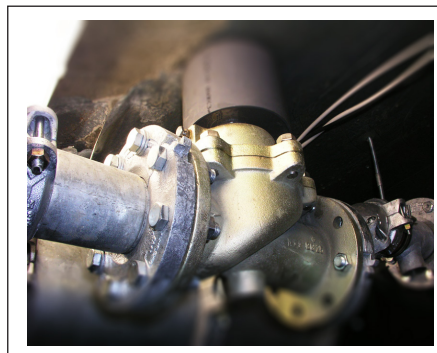
Wasser ist kostbar, Ressourcen müssen sparsam eingesetzt werden.

Auf dem Park wird das Prinzip des Wasserkreislaufes angewendet, mit allen Vor- und Nachteilen. Der enorme Wasserbedarf auf der

Fahrbahn wird durch **unterirdische Zisternen** sichergestellt. Das Wasser wird durch ein ausgeklügeltes Rohrsystem, bestehend aus Pumpen und Absperrventilen über die anfangs erwähnten Düsen an die Oberfläche gepumpt. Das Oberflächenwasser wird gesammelt über Rinnen wieder zurück in die Zisternen geleitet. Ein Verkehrsplatz kann bis zu 4 Zisternen a´ 15000 m³ haben. Die Rohrenweiten liegen zwischen DN50 und DN100.

Magnetventile zum sicheren Absperrn

Der Generalunternehmer dieser Anlagen hat sich mit der technischen Planungsabteilung des ADAC für Magnetventile aus dem Hause Buschjost MV entschieden.



Im Vorfeld wurden Risiken aufgrund der Erfahrungen mit anderen FSZ besprochen. Hier zeigten sich die Nachteile des Wasserkreislaufes.

Der ganzjährige Betrieb zollt seinen Tribut:

- Reifenabrieb,
- gelöste Salze im Winterbetrieb,
- Verunreinigungen.

All diese Bestandteile reichern das Wasser an und machen die Armaturen ausfallempfindlich. Um dieser Tatsache entgegenzuwirken, wurde ein Magnetventil entwickelt, welches weitgehend **unempfindlich gegen Störeinflüsse** ist.

Entwickelt aus der Baureihe 24

- Magnetventil DN50 bis DN100,
- direkt- und eigenmediumgesteuert,
- verzinktes Gussgehäuse,
- stromlos geschlossen,
- optimierte Kolbenführung gegen Verkrostungen,
- vergrößerte Eigenmedium-Steuerkanäle,

- Magnetkopf giessharzvergossen mit bis zu 10m Kabelende,
- überflutungssicher geeignet für den Zisterneneinbau.

Der Betreiber hat sich gegen Fremdmedium gesteuerte Ventile entschieden, welche anfänglich doch eine höhere Betriebssicherheit haben. Der Aufwand für die Bereitstellung der externen Steuerluft ist jedoch zu hoch.

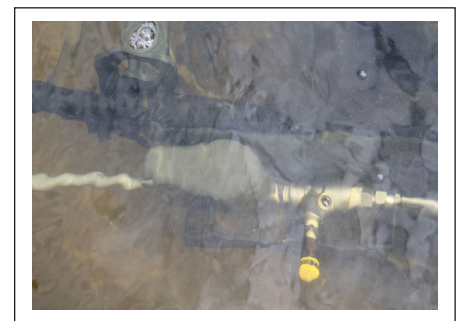
Fazit nach 4 Jahren Betriebszeit

Störungsfreier Ablauf, Ventiloberteile werden im Rahmen der jährlichen Revision, wenn nötig, gewechselt. Die ausgebauten Oberteile werden im Werk grundüberholt und wiederverwendet.

Überflutungssichere Anwendungen

Magnetventile mit der Sonderschutzart IP68 für ein weites Anwendungsgebiet in der Wassertechnik:

- Springbrunnentechnik: Unterwassereinbau, choreographische Wasserspiele, Wasserwände.
- Zisternen: gelegentliche bis permanente Überflutung
- Domschächte: kurzzeitige Überflutung



Neben den direkt- und eigenmediumgesteuerten Magnetventilen, können direkt-fremdmediumgesteuerte Ventile bei problematischen, verschmutzten Medien eingesetzt werden.

Sprechen Sie bitte uns gezielt auf Ihren Einsatzfall an.

Service Deutschland Tel. 0700-2872 45678