

BESCHREIBUNG *discription*

Ventiltyp 3/045 DN10

Direktgesteuertes Magnetventil für hohe Drücke

Universell einsetzbares 3/2-Wege Magnetventil. Der Druckanschluss (p) kann wahlweise an allen 3 Anschlüssen gelegt werden. Somit kann das Ventil 3/045 als Mischventil, Verteilventil und Umschaltventil eingesetzt werden.

Bei erregtem Magnet wird das Dichtelement direkt vom Ventilsitz abgehoben.

Das Ventil schaltet von 0 bar bis zum max. Druckbereich.

Die Umsteuerung erfolgt durch Federkraft.

Valve Type 3/045 DN10

Direct acting solenoid valve for high pressure

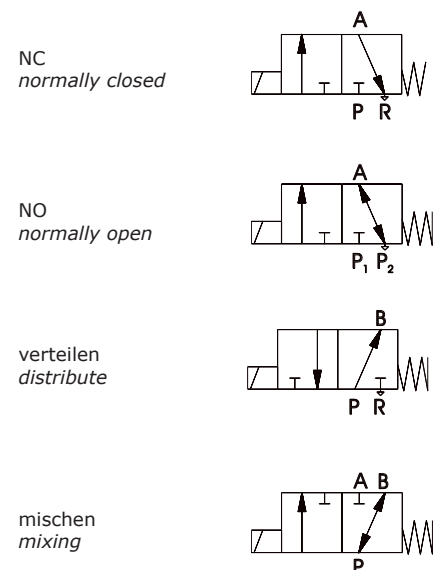
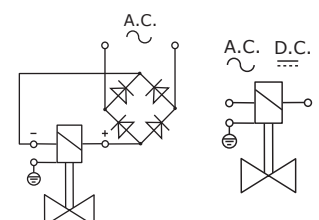
3/2-way solenoid valve for universal use. The inlet pressure (p) can be installed optionally at the three existing connection points. By this the type 3/045 can be used as mixing valve, distributor valve and on/off valve.

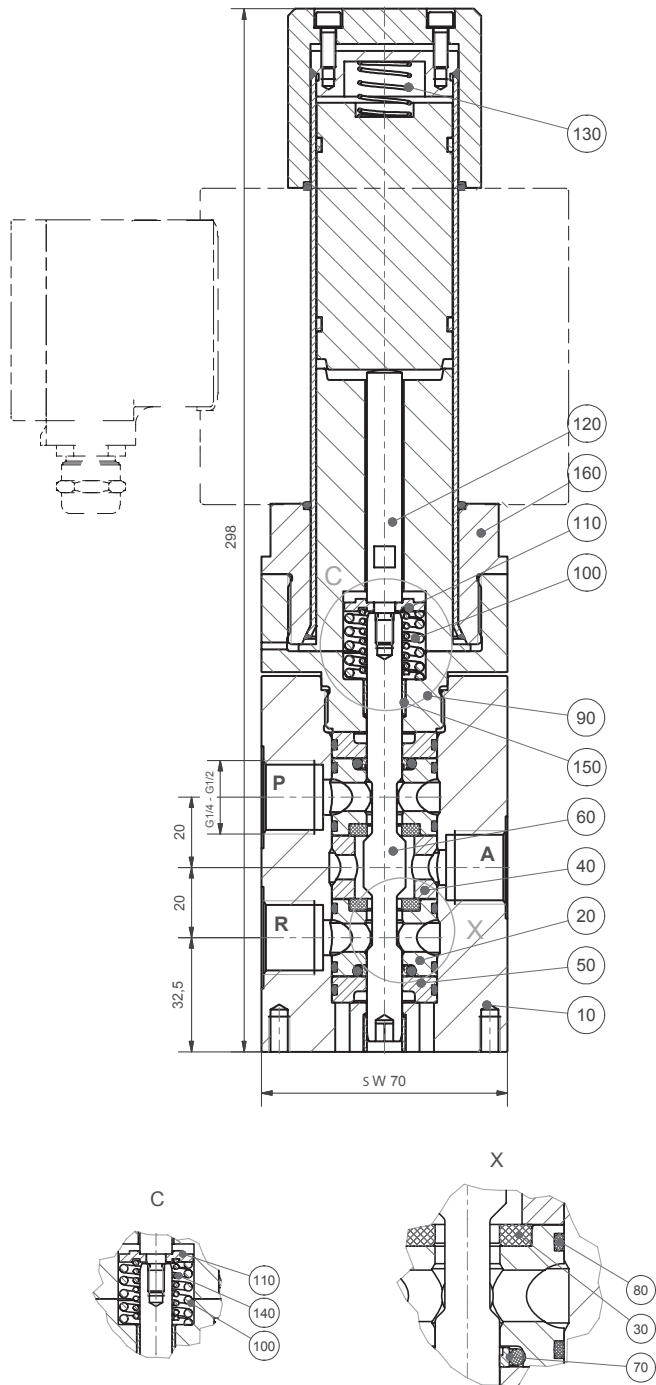
The electromagnetic force produced in the coil lifts the seal directly from the orifice.

This type of valve does not rely on a pressure drop.


TECHNISCHE DATEN *technical data*

Eigenschaften <i>features</i>	Standardausführung <i>standardversion</i>
Funktionen <i>function</i>	
Steuerungsart <i>principle of control</i>	direktgesteuert <i>direct acting</i>
Konstruktion <i>konstruktion</i>	Kolbenschieberventil <i>piston valve</i>
Schaltprinzip <i>operating principle</i>	Universal
Spezifikation <i>specification</i>	
Anschluss <i>connection</i>	Gewinde G1/4, G3/8, G1/2 <i>threaded ends</i>
Druck <i>pressure</i>	0 ... 250 bar
Durchflussmedium <i>fluid</i>	gasförmige, flüssige, hochviskose Medien <i>gaseous, liquid and high viscosity fluids</i>
Temperatur Medium <i>fluid temperature</i>	-20°C ... +80°C
Temperatur Umgebung <i>ambient temperature</i>	-20°C ... +40°C
Werkstoffe <i>materials</i>	
Ventilgehäuse <i>valve body</i>	1.4571 <i>steel AISI 318</i>
metallische Innenteile <i>metallic internal parts</i>	Edelstahl 1.4304, Tubus 1.4104 <i>stainless steel AISI 430F, tube 1.4104</i>
Dichtung <i>sealing</i>	Peek <i>peek</i>
Elektrischer Anschluss <i>electrical connection</i>	
Spannung <i>voltage</i>	24V DC, 230V AC andere a. A. other on requests
Leistungsaufnahme <i>consumption power</i>	siehe Tab. <i>see table</i>
Schutzart <i>protection class</i>	IP65 <i>IP65</i>
Einschaltdauer <i>duty cycle</i>	100% ED
Kabelanschluss <i>cable connection</i>	Klemmkasten M16x1,5 <i>terminal box</i>
Einbaulage <i>mountion instructions</i>	
beliebig <i>in any position</i>	

SCHALTSYMBOL *switching symbol*

ANSCHLUSSPLAN *wiring diagram*




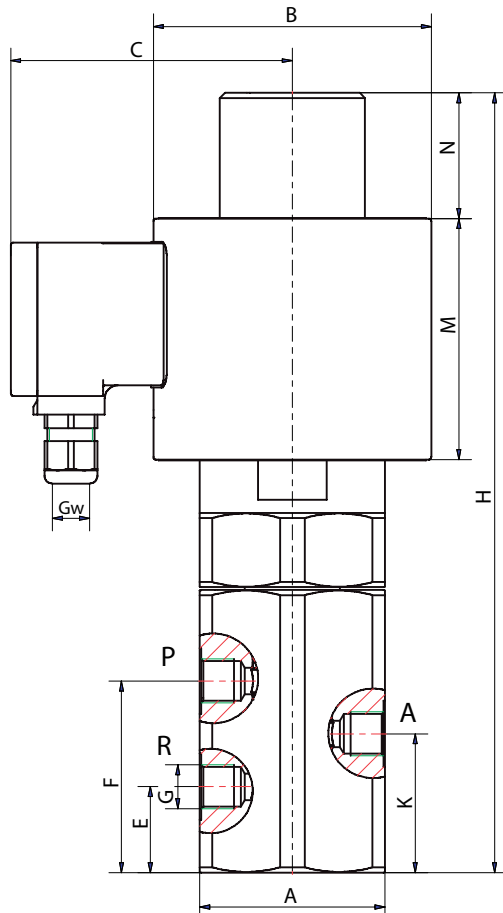
3/045-21(22)(23)-0815-.272 (278)

10	Armatur	body
20	Sitz	seat
30	Dichtung Peek	sealing
40	Scheibe	disk
50	Scheibe	disk
60	Ventilspindel	valve spindle
70	STEPSEAL	stepseal
80	O-Ring	o-ring
90	Verschraubung	scre joint
100	Feder	spring
110	Scheibe	disk
120	Spindel	spindle
130	Feder	spring
140	Feder	spring
150	DU-Buchse	bushing
160	Tube-.272-NO	tubis .272-NO

techn. Werte Tabelle G1/4, G3/8, G1/2

Anschluss connection G	Sitz seat Ø mm	KV-Wert flowrate m³/h	Standardtype standard type Edelstahl 1.4571 stainless steel AISI 418	Druckbereich (bar) bei Magnettype pressure range (bar) regarding solenoid type					
				*242	*272	*352	*248	*278	*358
				46 Watt	100 Watt	150 Watt	30 Watt	47 Watt	75 Watt
1/4	10	0,8	3/045-21-0815-.*	0- 50	0-200	0-250	0- 25	0-150	0-210
3/8	10	1,0	3/045-22-0815-.*	0- 50	0-200	0-250	0- 25	0-150	0-210
1/2	10	1,1	3/045-23-0815-.*	0- 50	0-200	0-250	0- 25	0-150	0-210

Ex II 2G EEx em II T4
Ex 2D IP65 T130°C



Bemaßung measurements (mm)	3/045-21- 3/045-22- 3/045-23-	3/045-21- 3/045-22- 3/045-23-	3/045-21- 3/045-22- 3/045-23-
mit Magnet: with solenoid:	.242 (.248)	.272 (.278)	.352 (.358)
DN-Sitz	10	10	10
G	1/4 -1/2	1/4-1/2	1/4-1/2
A ¹	70	70	70
D ²	76	76	76
H	265	295	331
B	77	105	145
C	82	95	120
E	32,5	32,5	32,5
F	72,5	72,5	72,5
K	52,5	52,5	52,5
M	70	90	145
N	20	25	20
Gw	M16x1,5	M16x1,5	M16x1,5

¹ = Schlüsselweite / width a crossflats

² = Durchmesser / diameter