

BESCHREIBUNG *discription*

Ventiltyp 8/000-08

Hochdruckmagnetventil nur für gasförmige Medien.

Wird der Magnet bestromt, baut sich die Druckdifferenz von der Ausgangsseite des Kolbens über die Servobohrung ab. Die wirksame Druckdifferenz hebt den Kolben vom Ventilsitz ab. Diese Ventile werden dort eingesetzt wo zum öffnen des vollen Querschnittes eine Mindestdruckdifferenz (Δp) vorhanden ist.

Der Durchflussquerschnitt bei geöffnetem Ventil ist abhängig vom Druckunterschied.

Valve Type 8/000-08

High pressure solenoid valve only for gaseous fluids.


When energised , the pressure decomposes on the secondary side of the piston. Then the pressure differential (Δp) lifts the piston from the seat (orifice).

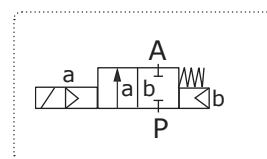
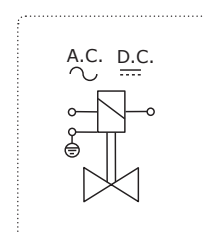
These valves are used where a flow producing a minimum pressure drop is always present in a system or in systems where the valves full flow capacity is not required under low flow conditions.

 Synonym 46 im

Ventil Scout
 © Buschjost Magnetventile

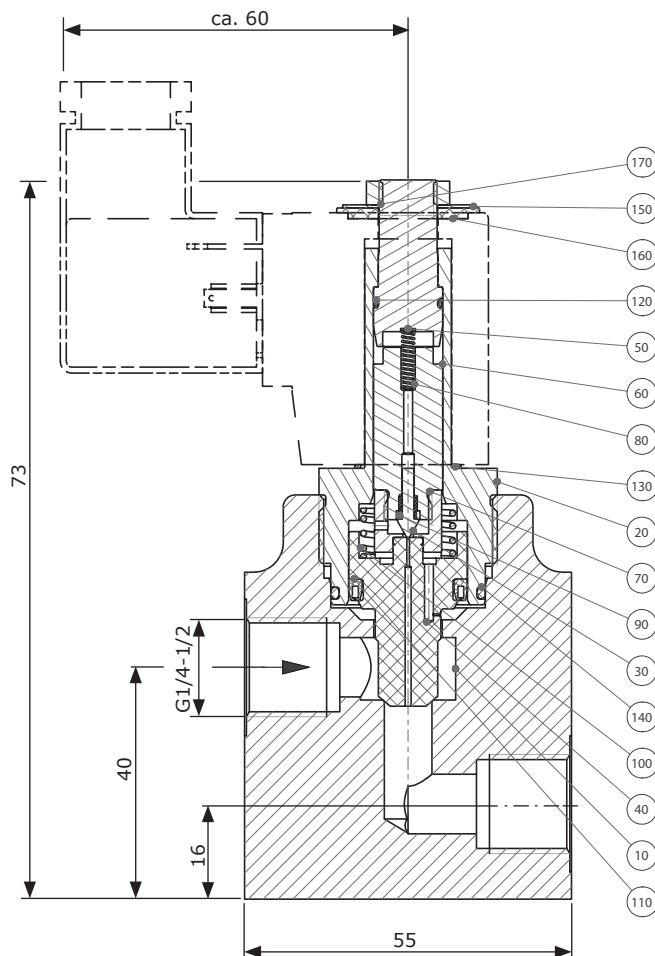
TECHNISCHE DATEN *technical data*

Eigenschaften <i>features</i>	Standardausführung <i>standardversion</i>
Funktionen <i>function</i>	
Steuerungsart <i>principle of control</i>	servogesteuert <i>servo assistend</i>
Konstruktion <i>konstruktion</i>	Kolbensitzventil <i>piston valve</i>
Schaltprinzip <i>operating principle</i>	NC-stromlos geschlossen <i>NC-normally closed</i>
Spezifikation <i>specification</i>	
Anschluss <i>connection</i>	Gewinde (G) <i>thread</i>
Druck <i>pressure</i>	5...350 bar
Durchflussmedium <i>fluid</i>	nur für gasförmige Medien <i>only for gaseous fluids</i>
Temperatur Medium <i>fluid temperature</i>	-10°C ... +80°C
Temperatur Umgebung <i>ambient temperature</i>	-10°C ... +40°C
Werkstoffe <i>materials</i>	
Ventilgehäuse <i>valve body</i>	Edelstahl 1.4571 <i>stainless steel AISI 316 Ti</i>
metallische Innenteile <i>metallic internal parts</i>	Edelstahl 1.4105 <i>stainless steel AISI 430F</i>
Dichtung <i>sealing</i>	Peek <i>peek</i>
Elektrischer Anschluss <i>electrical connection</i>	
Spannung <i>voltage</i>	24V DC, 24V AC, 230V AC andere a. A. other on requests
Leistungsaufnahme <i>consumption power</i>	siehe Tab. <i>see table</i>
Schutzart <i>protection class</i>	IP65, CE0102 EX II 2G EEx em II T4 PTB03 ATEX2095 X 
Einschaltdauer <i>duty cycle</i>	100% ED
Kabelanschluss <i>cable connection</i>	Gerätestecker DIN EN43650 A, oder Klemmkasten <i>socket plug, or terminal box</i>
Einbaulage <i>installation</i>	
beliebig <i>in any position</i>	

SCHALTSYMBOL *NC switching symbol*

ANSCHLUSSPLAN *wiring diagram*




G1/4-G1/2



8/000-8-0815-.032 5-350bar

10	Armatur	body
20	Kolben	piston
30	Magnethülse	tubus
40	Polschuh	pole shoe
50	Anker	anchor
60	Verschraubung	screw joint
70	Stift	pin
80	Nutring	groove ring
90	O-Ring	o-ring
100	O-Ring	o-ring
110	Sicherungsring	safety ring
120	Feder	spring
130	Feder	spring
140	Feder	spring
150	Mutter	nut
160	Scheibe	disk
170	Dichtscheibe	sealing disk

techn. Werte Tabelle G1/4 ... G1/2

Anschluss connection Gewinde thread	Sitz seat Ø mm	Kv-Wert flowrate m ³ /h	Ventiltyp valvetype	max. Druck (bar) mit Magnettype, bei gasförmigen Medien max. pressure (bar) regarding solenoid type, for gaseous fluids					
				*.032	Leistung power	Ex-Schutz / <i>explosure proof</i>			
						*.148 	Leistung power	*.048 	Leistung power
G1/4	8	1,2	8/000-48-0815-*	5-350	11W/15VA	5-350	8,5W/10VA	5-350	10W/10VA
G3/8	8	1,2	8/000-58-0815-*	5-350	11W/15VA	5-350	8,5W/10VA	5-350	10W/10VA
G1/2	8	1,2	8/000-68-0815-*	5-350	11W/15VA	5-350	8,5W/10VA	5-350	10W/10VA
G1/2	15	2,5	8/000-23-0815-*	5-350	11W/15VA	5-350	8,5W/10VA	5-350	10W/10VA